

O-KID-OKI

PUBLIC CIBLE

Enfant en surpoids ou en obésité,
âgé de 5 à 11 ans,
scolarisé de la grande section de
maternelle au CM2.

L'enfant est accompagné d'un adulte
ressource.

MODALITES D'INCLUSION

Consultation préalable avec un pédiatre.

Une pré-orientation vers le pédiatre
réfèrent au CHT est réalisée si besoin

LIEUX DE MISE EN ŒUVRE

Hôpital Simone Veil

Service Transdisciplinaire d'Education
du Patient (STEP)

Bâtiment H - 2^{ème} étage

Nos locaux disposent d'une salle de
formation, cuisine thérapeutique, salle
d'activité physique et bureaux

ATELIERS

Utilisation d'outils pédagogiques
ludiques et adaptés à l'âge du public
visant :

- le bien-être
- le rééquilibrage alimentaire
- la préparation de goûters ou repas
- l'activité physique
- les échanges au sein de la famille

INTERVENANTS

Infirmière, diététicienne, éducateur
médico-sportif, médecin

MODALITES PRATIQUES

5 séances collectives de 3 heures le
mercredi matin ou après-midi.

Présence obligatoire d'un adulte
accompagnant l'enfant.

Selon l'âge, organisation et nombre des
ateliers éducatifs différents :

- en groupe d'enfants,
- en groupes d'adultes,
- tous ensemble.

INFORMATIONS COMPLEMENTAIRES

Grande affiche et Flyers disponibles en
version papier ou numérique

CONTACT

Secrétariat STEP, 03-25-75-92-22, cht.step.information@hcs-sante.fr

Karim BENGHENAIA, coordonnateur, 03-25-49-73-48, karim.benghenaia@hcs-sante.fr

Coordonnées

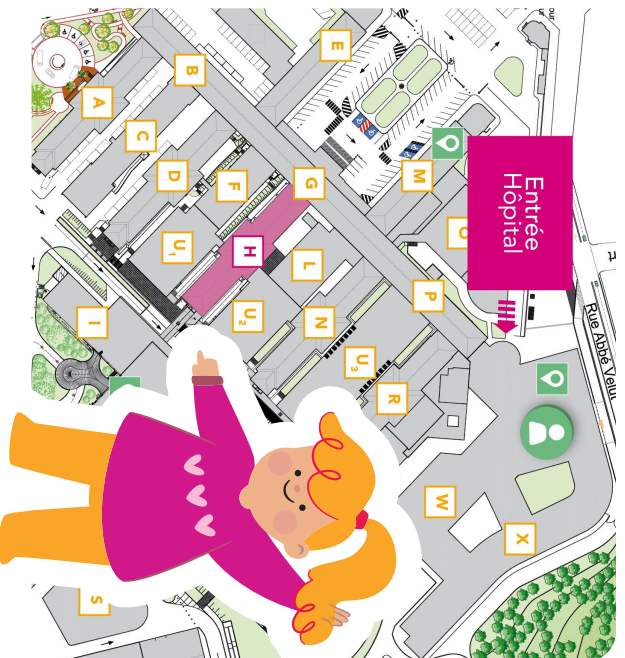
Service Transdisciplinaire d'Éducation du Patient (STEP) Pavillon H / 2^e étage

Secrétariat ouvert du lundi au vendredi
de 8h30 à 12h30 et de 13h30 à 17h30
(sauf vendredi 17h)

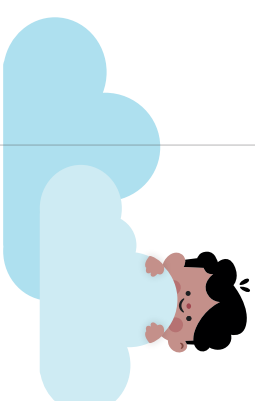
📞 03 25 75 92 22

@ cht.step.information@hcs-sante.fr

L'équipe du service se rend disponible
pour répondre à toutes vos questions.



©Service communication des Hôpitaux Champagne Sud - Février 2026



Le programme d'éducation
thérapeutique pour les enfants
en surcharge pondérale
de 5 à 11 ans

Proposé par l'équipe du Service
Transdisciplinaire d'Éducation
du Patient (STEP)



HÔPITAUX
CHAMPAGNE
SUD



CENTRE
HOSPITALIER
T R O Y E S

CENTRE HOSPITALIER DE TROYES

101 avenue Anatole France - CS 20718 - 10003 TROYES Cedex
Tél. Standard : 03 25 49 49 49 - www.ch-troyes.fr



CENTRE
HOSPITALIER
T R O Y E S



Dans quel but ?

Accompagner les enfants et leur famille pour :

- Identifier et comprendre les causes du surpoids de l'enfant
- Éviter les conséquences liées à l'excès de poids à long terme
- Les accompagner dans leur démarche

Améliorer son bien-être au quotidien en :

- Améliorant ses pratiques alimentaires
- Augmentant la pratique d'activités physiques
- Renforçant l'estime de soi
- Gérant les situations difficiles
- Permettant des échanges entre les participants



Comment ? Quand ?

En participant à des ateliers collectifs adaptés à l'âge des enfants :

- En groupe d'enfants
- En groupe de parents
- En groupe d'enfants et de parents

Comment :

- Chaque enfant doit obligatoirement être accompagné d'un adulte durant toutes les séances du programme

Quand :

- Le mercredi matin ou après-midi pendant 5 semaines



Avec qui ?

Une équipe pluridisciplinaire :

Le **STEP** dispose d'une équipe pluridisciplinaire qui se compose de diététiciens, infirmiers et éducateurs médico-sportifs. Nous visons à aider les patients adultes et enfants, ainsi que leur entourage, à acquérir les connaissances nécessaires pour gérer au mieux leur maladie chronique. Pour cela, nous élaborons et mettons en place des programmes d'éducation thérapeutique validés par l'Agence Régionale de Santé (ARS).



Des parents et des enfants :

