



CHU DE REIMS

CHU DE REIMS Service de Chirurgie Générale, Digestive et Endocrinienne

Programme d'ETP destiné aux patients porteurs D'une STOMIE DIGESTIVE

PUBLIC CIBLE

Dès l'annonce et au début de la prise en charge, un programme est proposé au patient adulte, pendant son hospitalisation et en suivi régulier de ses consultations.

Le patient peut être accompagné s'il le souhaite.

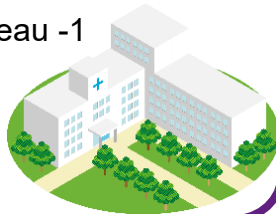
LIEUX DE MISE EN ŒUVRE

CHU de Reims

Service de chirurgie générale, digestive et endocrinienne

Service de consultation

Bâtiment Christian Cabrol Niveau -1



MODALITES PRATIQUES

Le programme se décline par :

- ✓ Un diagnostic éducatif en individuel
- ✓ Des ateliers individuels planifiés avec la personne stomisée
- ✓ Un atelier collectif
- ✓ Et une évaluation finale



Les modalités de réalisation se font en présentiel, distanciel et mixte

MODALITES D'INCLUSION

Le patient peut être adressé par :

- ✓ Un chirurgien référent
- ✓ Un médecin traitant
- ✓ Un professionnel de santé prenant en charge le patient
- ✓ Le patient lui-même

ATELIER

- ✓ Ma stomie si on en parlait ?
- ✓ Ma stomie, j'en prends soin.
- ✓ J'adapte mon alimentation à ma stomie.
- ✓ Je reprends mes activités en sécurité.
- ✓ Je contrôle mon transit : Iléostomie, colostomie
- ✓ Ma stomie, au quotidien



INTERVENANTS

Une équipe pluridisciplinaire formée en éducation thérapeutique composée de/d' :

Infirmière stomathérapeute, chirurgien, diététicienne, patient partenaire ressource.

INFORMATIONS COMPLEMENTAIRES

L'association URILCO Champagne Ardenne est présente et investie dans le programme d'ETP.

MVA – 204/12

122bis, rue du Barbâtre 51100 Reims

06.15.59.24.35

CONTACT

Contactez- nous : par téléphone au 03 26 83 25 68

par mail à iguerlot@chu-reims.fr