

# GHRMSA

## Education thérapeutique pour patient âgé diabétique de plus de 60 ans et /ou de son aidant



### PUBLIC CIBLE

Patients diabétiques de plus de 60 ans  
et/ ou leurs aidants

### MODALITES D'INCLUSION

Pour tout patient diabétique, âgé de plus  
de 60, prise de contact directe auprès du  
service ou par adressage via un médecin  
de ville, ou un professionnel du parcours  
de soins du patient

### LIEUX DE MISE EN ŒUVRE

Pôle de gériatrie  
Maison médicale pour personnes  
âgées  
5 rue du Dr Léon Mangeney  
68100 Mulhouse  
A domicile et/ou à la Maison  
Médicalisée pour Personnes  
âgées

### ATELIERS

Atelier 1 Je me pique le doigt  
Atelier 2 Taux de sucre trop bas, je réagis  
Atelier 3 Injection d'insuline, les bonnes  
pratiques  
Atelier 4 Les bienfaits de l'activité  
physique  
Atelier 5 Le diabète, que se passe-t-il dans  
mon corps ?  
Atelier 6 Prendre soin de mes pieds, mais  
pourquoi ? Et comment ?  
Atelier 7 Alimentation, les clés entre  
équilibre et plaisir  
Atelier 7' Cuisinons ensemble !  
Atelier 8 Mesure continue du glucose

### MODALITES PRATIQUES

Séances sur rdv  
Séances individuelles ou collectives  
Les mercredis et jeudis  
Entre 8h et 16h30  
Vous pouvez être accompagné d'un  
aidant.

### INTERVENANTS

Médecin, Patient Partenaire, infirmières,  
infirmière en pratique avancée, aides-  
soignantes, professeur d'activité physique  
adaptée

### INFORMATIONS COMPLEMENTAIRES

Merci de préciser que vous appelez pour le  
programme diabète.

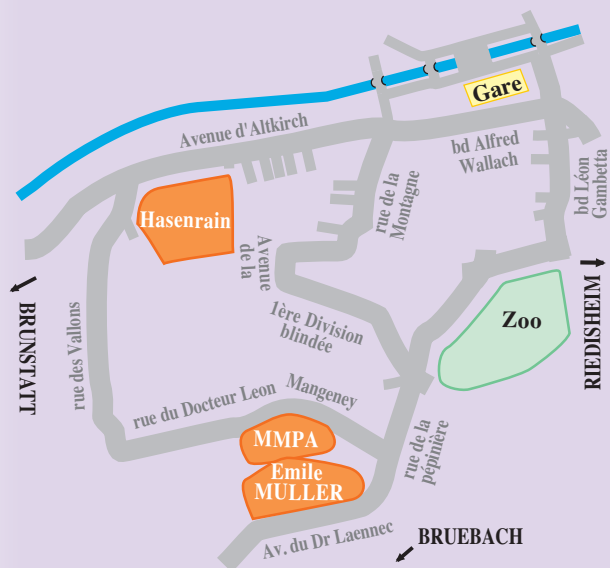
### CONTACT

HOANG Isabelle, infirmière 03 89 64 62 30  
hoangi@ghrmsa.fr

## PLAN D'ACCES

### Maison Médicale pour Personnes Agées

Pôle de Gériatrie de Mulhouse  
5, rue du Dr Léon Mangeney  
68070 Mulhouse



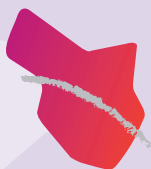
Les Hôpitaux de Jour et de Semaine se situent à la Maison Médicale pour Personnes Agées qui est **accessible en bus : ligne C7** descendre à l'arrêt Belvédère.

*Pour toutes questions,  
nous vous invitons à contacter :*

**Hôpital de Jour**  
**03 89 64 62 30**

Mail :  
**hdj-geriatrie-mulhouse@ghrmsa.fr**

Retrouvez toute l'actualité  
du GHR Mulhouse Sud-Alsace  
[www.ghrmsa.fr](http://www.ghrmsa.fr)



**GHR**  
Mulhouse Sud-Alsace

Groupe Hospitalier  
de la Région de Mulhouse  
et Sud Alsace

Maison Médicale pour Personne Agées  
Pôle de Gériatrie Clinique  
5, rue du Dr Léon Mangeney  
68070 Mulhouse



Pour **VOUS** qui avez un **DIABÈTE**  
et **+ DE 60 ANS**



**Votre programme d'éducation  
thérapeutique lié à votre diabète  
ou à celui d'un de vos proches**

**Maison Médicale pour Personnes Agées**  
du Pôle de Gériatrie de Mulhouse

## OBJECTIFS

- **conserver votre qualité de vie et votre autonomie face à cette pathologie**
- **répondre à vos attentes et à vos besoins**

Différents ateliers vous seront proposés suite à un entretien diagnostique avec une infirmière.

Les ateliers se dérouleront au choix à votre domicile ou à la Maison Médicale pour Personnes Agées. Ils seront assurés par des intervenants formés.

**Ce programme est entièrement gratuit.**



## LES ATELIERS



**Atelier 1 :**  
**Je me pique le doigt**  
RDV le ..... / ..... / .....



**Atelier 2 :**  
**Taux de sucre trop bas, je réagis**  
RDV le ..... / ..... / .....



**Atelier 3 :**  
**Injection d'insuline, les bonnes pratiques**  
RDV le ..... / ..... / .....



**Atelier 4 :**  
**Les bienfaits de l'activité physique**  
RDV le ..... / ..... / .....



**Atelier 5 :**  
**Le diabète, que se passe-t-il dans mon corps?**  
RDV le ..... / ..... / .....



**Atelier 6 :**  
**Prendre soin de mes pieds, mais pourquoi ? Et comment ?**  
RDV le ..... / ..... / .....



**Atelier 7 :**  
**Alimentation, les clés entre équilibre et plaisir**  
RDV le ..... / ..... / .....



**Atelier 7' :**  
**Cuisinons ensemble**  
RDV le ..... / ..... / .....



**Atelier 8 :**  
**Mesure continue du glucose**  
(RDV le.....)

## VOTRE SUIVI

Nous vous remettons des documents à la fin de chaque atelier.

Une lettre sera adressée à votre médecin traitant, avec votre accord, afin de l'informer de votre participation au programme.

A la fin de votre prise en charge, une synthèse lui sera envoyée.

3 mois après la fin du programme les infirmières vous recontacteront afin de savoir comment vous vous portez et si vous souhaitez de nouvelles informations concernant votre diabète.