

Equipe Spécialisée Maladies Neurodégénératives ESA OHS Lorraine



Programme ETP MAMA

PUBLIC CIBLE

Adultes, **patient et aidant**
dans le cadre d'un diagnostic
de **Maladie d'Alzheimer** ou
d'une **Maladie Apparentée**,
stade léger à modéré avec un
critère **MMS** supérieur à
18/30

MODALITES D'INCLUSION

Orientation :
Centre de la Mémoire du CHRU de
Nancy,
Consultations mémoires du territoires,
professionnel de santé.
via la fiche inclusion ETP MAMA

LIEUX DE MISE EN ŒUVRE

GRAND NANCY

Plateforme de répit OHS,
Espace Parisot,
1 rue du Vivarais
54500 Vandœuvre-Lès-Nancy

ESA,
Centre de rééducation Florentin,
2 rue des Cinq Piquets
54000 Nancy

ATELIERS

- Atelier 1 : « Mes émotions »
- Atelier 2 : « Mon quotidien »
- Atelier 3 : « Mon corps »
- Atelier 4 : « Mon plaisir »
- Atelier 5 : « Mes sens »
- Atelier 6 : « Mon bien-être »

INTERVENANTS

Infirmière coordinatrice,
ergothérapeute,
enseignant en activité physique
adaptée,
psychologue,
conseillère en économie sociale et
familiale,
diététicienne,
art-thérapeute

MODALITES PRATIQUES

4 mois d'accompagnement,
2 entretiens à domicile
(début et fin de parcours)
6 ateliers collectifs en présentiel

orientation, suivi et
accompagnement post parcours
d'ETP

INFORMATIONS COMPLEMENTAIRES

Plaquette parcours ETP MAMA
Fiche indication parcours ETP
MAMA

CONTACT

Coordinatrice : Aurore Commerson-Colin
Centre de rééducation Florentin 2 rue des Cinq Piquets 54000 Nancy
03.83.86.91.33 esa@ohs.asso.fr

L'équipe de l'ETP

Une équipe coordonnée

Sur l'indication du médecin du Centre de Mémoire de Ressources et de Recherche, l'équipe établit un **bilan éducatif**, élabore un **programme d'ateliers thérapeutiques** et fait le lien avec le médecin traitant en début et en fin de prise en soins. L'équipe d'ETP informe et conseille le patient et sa famille sur la maladie, met en œuvre un projet personnalisé et peut orienter vers un accompagnement spécialisé à l'issue des **entretiens** et du parcours d'éducation.

Composée

- d'un **médecin correspondant pour le Centre de la Mémoire de Ressources et de Recherche**,
- d'une **infirmière coordinatrice** qui réalise conjointement avec l'ergothérapeute l'évaluation du patient. Elle coordonne les ateliers et les relations avec les partenaires,
- d'une **ergothérapeute** qui, en lien avec l'équipe, participe au bilan éducatif et assure le déroulement d'ateliers spécifiques,
- d'une **psychologue**, d'une **conseillère en économie sociale et familiale**, d'**enseignants en activité physique adaptée**, d'une **art-thérapeute** et d'une **musicothérapeute**.

Réf : DI-23i-116 27/09/2022

L'ESA et l'OHS

L'OHS LORRAINE gère une cinquantaine d'établissements sanitaires, sociaux et médicaux sociaux, regroupés en deux départements : Enfance et Handicap et Adultes et Personnes âgées. Ce dernier comprend trois SSR (Nancy, Flavigny-sur-Moselle, Bainville-sur-Madon), un établissement d'Hospitalisation à Domicile, une Unité de Soins de Longue Durée, plusieurs EHPAD, une plateforme de répit d'Accueil et d'Accompagnement pour les Aidants (maladies neuro-dégénératives et personnes en perte d'autonomie), l'accueil de jour du Centre Germaine Marchal, le SSIAD Personnes Agées et Personnes Handicapées.

ESA : Equipe spécialisée maladies neurodégénératives

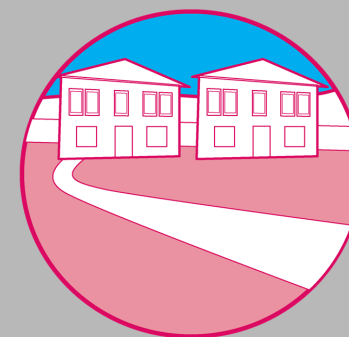
Centre de Rééducation Florentin
2, rue des Cinq Piquets
54022 Nancy cedex
téléphone : 03.83.86.91.33
fax : 03.83.86.91.76
mail : esa@ohs.asso.fr



L'éducation thérapeutique du patient



Programme d'éducation thérapeutique : Maladie d'Alzheimer & maladies apparentées



Tel : 03 83 86 91 33

A qui s'adresse l'éducation thérapeutique (ETP) ?

L'éducation thérapeutique est une pratique jeune, évolutive, qui trouve un ancrage dans la médecine, les sciences humaines, sociales et la pédagogie de la santé...

La démarche éducative repose sur une relation de soin et une approche structurée, inscrite dans la durée.

Elle accorde et définit une place prépondérante au **patient en tant qu'acteur de sa santé.**

L'ETP ne se résume pas à la délivrance d'une information. Elle vise à aider le patient à **acquérir ou maintenir les compétences dont il a besoin pour gérer au mieux sa vie en lien avec une maladie chronique.**

Les bénéficiaires :

Les personnes atteintes de la maladie d'Alzheimer ou maladies apparentées diagnostiquées précocement, ainsi qu'à leurs proches aidants.

Les objectifs de l'ETP MAMA

Préserver le meilleur niveau d'autonomie et de bien-être

Après du patient

- Evaluer les capacités motrices, sensorielles, cognitives et comportementales de la personne,
- Maintenir ou développer les facultés préservées à travers des activités du quotidien (soins personnels, repas, loisirs, activités physiques et domestiques...),
- Apprendre des stratégies de compensation,
- Prévenir et anticiper les troubles du comportement.

Après de l'aidant

- Développer les performances de l'entourage,
- Proposer des solutions de relais pour pérenniser le maintien à domicile.

Sur l'environnement

- Adapter pour maintenir ou améliorer le potentiel cognitif, moteur et sensoriel,
- Limiter les risques pour optimiser la sécurité.

Les modalités de prise en éducation thérapeutique

Tous les partenaires hospitaliers ou libéraux (pharmaciens, infirmiers, kinésithérapeutes, ergothérapeutes) peuvent informer et orienter le patient vers le programme d'éducation thérapeutique.

Le coordonnateur du programme d'éducation assure le lien avec le médecin traitant et le Centre de la Mémoire référent du patient, une évaluation multidimensionnelle en milieu écologique est réalisée.

Une prise en charge financière

Le programme d'éducation thérapeutique est pris en charge par un budget spécifique de l'Agence Régionale de Santé Grand Est, **aucun frais n'est à la charge du bénéficiaire.**

INDICATION PARCOURS D'EDUCATION THERAPEUTIQUE MA-MA

Demandeur :

Cachet-signature :

Date de la demande :

Nom et prénom du patient :

Date de naissance :

Adresse :

Coordonnées de la personne à contacter :

Numéro de SS :

Médecin traitant :

Médecin spécialiste :

Pathologie :

- Maladie d'Alzheimer
- Maladie apparentée

Laquelle :

- Diagnostic posé
- Diagnostic annoncé
- Diagnostic en cours

Motif de la demande /
observations :

MMSE

- Date :
- Score :



ESA Equipe spécialisée maladies neurodégénératives

2 rue des Cinq Piquets ■ BP 32231 54022 Nancy Cedex ■ Tél. : 03 83 86 91 33 ■ E-mail : esa@ohs.asso.fr
Association à but non lucratif reconnue d'utilité publique