



### PUBLIC CIBLE

Patient adultes diagnostiqués  
asthmatiques

### MODALITES D'INCLUSION

Adressage direct par les médecins  
généralistes, spécialistes de ville ou  
hospitaliers ou tout professionnel de santé  
du parcours de soins du patient.  
Ou demande directe du patient

### LIEUX DE MISE EN ŒUVRE

GHRMSA  
Hôpital Emile Muller  
20 rue du Dr Laennec  
68100 MULHOUSE

Pôle CPV (cœur poumon  
vaisseaux)  
Service de pneumologie  
Plateau technique

### ATELIERS

- J'évalue mon asthme »
- Je gère mes traitements »
- Je fais face à ma crise d'asthme »
- J'adapte mon environnement pour éviter  
les crises »
- Je gère ma biothérapie »

### INTERVENANTS

Médecin  
Pharmacien  
Infirmières  
Psychologue  
Kinésithérapeute

### MODALITES PRATIQUES

Séances collectives en présentiel- possibilité  
d'avoir un accompagnant

Séances individuelles possibles si besoin

### INFORMATIONS COMPLEMENTAIRES

Flyer ci-joint

### CONTACT

Secrétariat 03-89-64-70-25  
Email : [educ-asthme@ghrmsa.fr](mailto:educ-asthme@ghrmsa.fr)

## Pour nous contacter

- Email : [educ-asthme@ghrmsa.fr](mailto:educ-asthme@ghrmsa.fr)
- Secrétariat : 03 89 64 70 25

### Adresse :

#### ETP ASTHME

Plateau Technique de Pneumologie  
Hôpital Emile Muller 2  
20, rue du Dr René Laennec – BP 1370  
68070 MULHOUSE Cedex



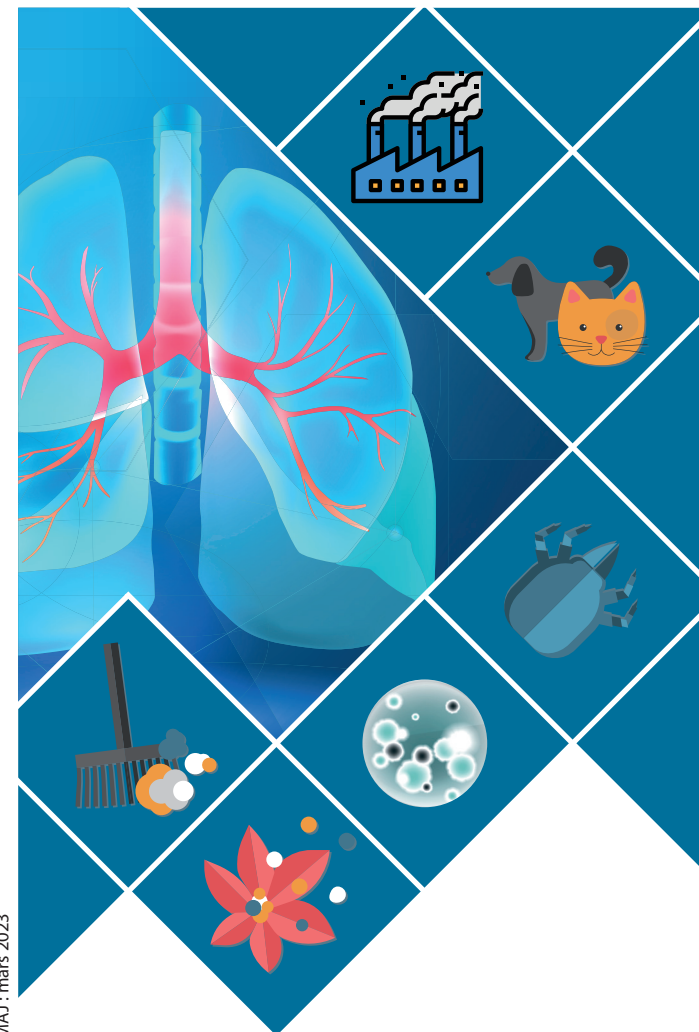
plus d'info. sur notre site internet :  
[www.pneumologiemulhouse.fr](http://www.pneumologiemulhouse.fr)



[www.ghrmsa.fr](http://www.ghrmsa.fr)



**Pôle Cœur - Poumons - Vaisseaux**  
Hôpital Emile Muller 2  
20 Avenue du Dr René Laennec  
68100 Mulhouse



## « Vis ton asthme »

*Education Thérapeutique du Patient Asthmatique*

**Pôle Cœur – Poumon – Vaisseaux**  
Hôpital Emile Muller 2



## L'éducation thérapeutique pourquoi ?

- Pour améliorer son mode de vie pour bien vivre son asthme
- Pour diminuer les crises, éviter les hospitalisations
- Pour participer à des activités de sensibilisation, d'information et d'apprentissage avec les objectifs suivant :



**Comprendre l'asthme et prévenir les crises**



**Comprendre, maîtriser et adapter le traitement**



**Surveiller et évaluer sa maladie**



**Adapter ses activités en fonction des risques**

- Pour rencontrer des professionnels de santé (pneumologue, pharmacien, infirmière, psychologue, kiné) formés à l'éducation thérapeutique et parler de son vécu, ses difficultés.

## Des temps d'éducation personnalisés

Le programme ETP Asthme vous propose :

### ● Des consultations individuelles

Ce sont des moments d'échange avec le pneumologue ou l'infirmière pour exprimer votre vécu et vos attentes.

Des objectifs précis répondant à vos besoins seront déterminés.

### ● Des séances de groupe

Cinq ateliers peuvent vous être proposés :

1. « J'évalue mon asthme »
2. « Je gère mes traitements »
3. « Je fais face à ma crise d'asthme »
4. « J'adapte mon environnement pour éviter les crises »
5. « Je gère mon immunothérapie »

### ● Des bilans réguliers pour faire le point