



## Twist' AIR Gérer mon asthme Un jeu d'enfant

### PUBLIC CIBLE

Pour les enfants asthmatiques de plus  
de 6 ans et leurs parents

Pour les adolescents asthmatiques de  
12 à 18 ans

### MODALITES D'INCLUSION

- Adressé par un pneumologue, pédiatre,  
médecin traitant, professionnels de santé
- Sur demande des parents ou de l'enfant
- Suite à une hospitalisation pour crise  
d'asthme

### LIEUX DE MISE EN ŒUVRE

GHRMSA  
Hôpital Emile Muller 3  
Pôle Femme Mère Enfant  
9 rue de Dr Léon Mangeney  
68100 MULHOUSE

Service d'hôpital de jour de  
Pédiatrie  
3 è étage -salle de réunion

### ATELIERS

C'est quoi l'asthme ?  
Une crise d'asthme, je fais quoi ?  
Des images sur des mots  
Bouger pour mieux souffler  
Ses médicaments, parlons-en  
Mes médicaments, je gère  
Qu'est- ce qui déclenche une crise  
d'asthme ?

### INTERVENANTS

Médecin  
Puéricultrice  
Kinésithérapeute  
Pharmacienne  
Psychologue

### MODALITES PRATIQUES

- 1 er RDV individuel avec une IDE pour  
réalisation du BEP
- 2è RDV 1 ère session de 3 ateliers en groupe  
de 4-6 enfants + 1 parent
- 3 è RDV 2è session de 4 ateliers 15 jours  
après selon les mêmes modalités
- 4è RDV entretien individuel 3
- Mois post atelier pour évaluation de fin de  
programmes

### INFORMATIONS COMPLEMENTAIRES

- Diffusion du programme via affiche, flyer et  
réseaux sociaux
- Partenariat avec l'association AIR

### CONTACT

Médecin coordinateur du programme : Dr Schwanner Julie  
Coordonnées : [SECR-PEDIA-ETP@ghrmsa.fr](mailto:SECR-PEDIA-ETP@ghrmsa.fr)

03-89-64-69-19

## Avec qui ?

Une équipe pluridisciplinaire et dynamique composée de :

- ▶ médecin
- ▶ pharmacien
- ▶ infirmières
- ▶ puéricultrices
- ▶ kinésithérapeute
- ▶ psychologue

pour t'accompagner et t'aider à mieux gérer ton asthme au quotidien.

## Vous souhaitez participer ?

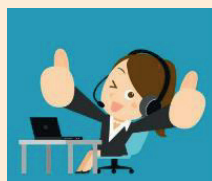
Alors contactez nous dès à présent soit :

- ▶ par téléphone au numéro suivant

☎ **03 89 64 69 19**

- ▶ soit par mail à l'adresse suivante

✉ [SECR-PEDIA-ETP@ghrmsa.fr](mailto:SECR-PEDIA-ETP@ghrmsa.fr)



[www.ghrmsa.fr](http://www.ghrmsa.fr)

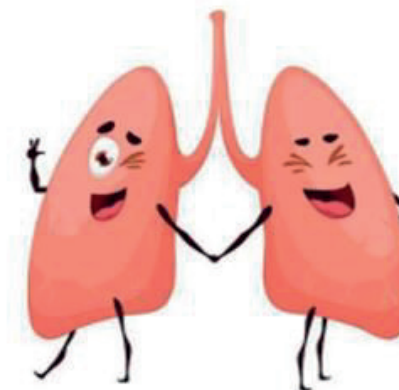


Groupe Hospitalier  
de la Région de Mulhouse  
et Sud Alsace

Pôle Femme-Mère-Enfant  
69 rue de Dr Léon Mangeney  
68200 MULHOUSE  
HDJ - 3<sup>ème</sup> étage



Avec Twist'AIR,  
je ne manque pas d'air !



Gérer mon asthme,  
un jeu d'enfant !

Programme d'éducation thérapeutique  
de l'Asthme chez l'enfant

Pôle Femme-Mère-Enfant  
Hôpital Emile Muller 3 - Mulhouse



## Pour qui ?

- Pour les enfants asthmatiques de plus de 6 ans et leurs parents
- Pour les adolescents 12-18 ans



## Pourquoi devrais-je participer à Twist'AIR ?

- Pour améliorer mon autonomie et ma qualité de vie en apprenant à gérer mon asthme au quotidien
- Pour diminuer le nombre de crises d'asthme, de recours aux urgences et d'hospitalisations



## Comment ça se passe ?

Un entretien individuel personnalisé avec le pneumo pédiatre ou l'infirmière d'éducation thérapeutique pour évaluer tes besoins d'apprentissages et ceux de tes parents.

Des ateliers de groupe adaptés à ton âge et à tes parents pour répondre à ces besoins d'apprentissages avec différents professionnels (médecin, infirmier, pharmacien, kinésithérapeute, psychologue).



Puis une poursuite du suivi en consultation de pneumo pédiatrie avec la possibilité de réintégrer le programme en cas de nouveaux besoins d'apprentissage.

## Le programme

Assez de manquer d'air, participe au programme **Twist'AIR** pour apprendre à équilibrer ton asthme



- *C'est quoi l'asthme ?*
- *Qu'est-ce qui déclenche une crise d'asthme ?*
- *Une crise d'asthme, je fais quoi ?*
- *Mes médicaments, je gère*
- *Ses médicaments parlons-en !*
- *Bouger pour mieux souffler*
- *Des images sur des mots*